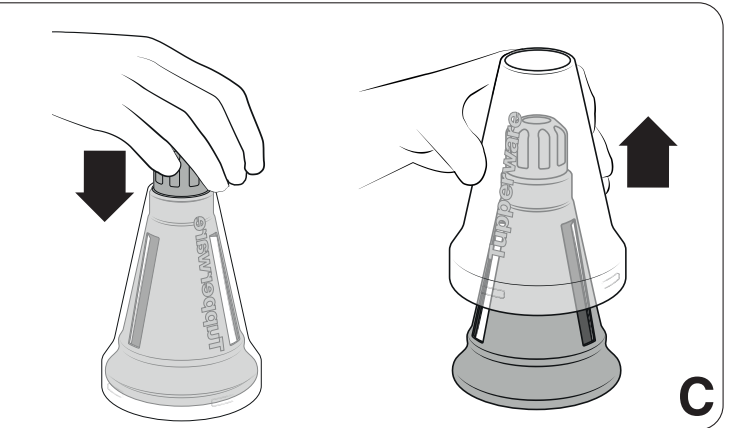
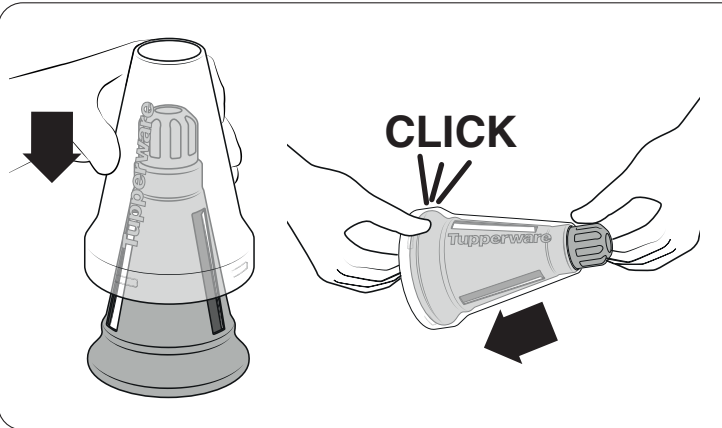
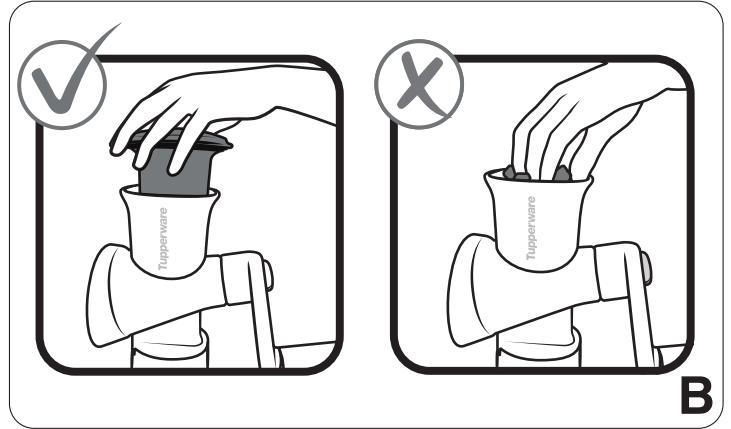
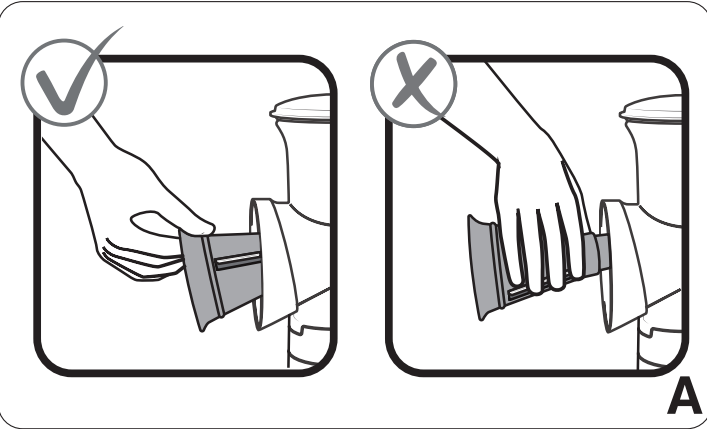


# FusionMaster Ice Shaver





Veillez prendre toutes les précautions de sécurité nécessaires quand vous utilisez votre Cône à piler AdaptaChef. Attention : gardez vos doigts éloignés des lames, car elles sont extrêmement coupantes. Tenez toujours le Cône à piler par les bords pendant l'assemblage ou le démontage (Voir fig. A). Gardez-le toujours hors de portée des enfants. Veillez à ce que le Cône à piler soit toujours bien assemblé dans l'Entonnoir. Utilisez toujours le Poussoir fourni pour pousser les glaçons vers le bas (Voir fig. B). Utilisez le Cône à piler uniquement pour broyer des glaçons. Couvrez toujours le Cône à piler avec l'étui de protection lorsque vous le rangez ou ne l'utilisez pas (Voir fig. C).